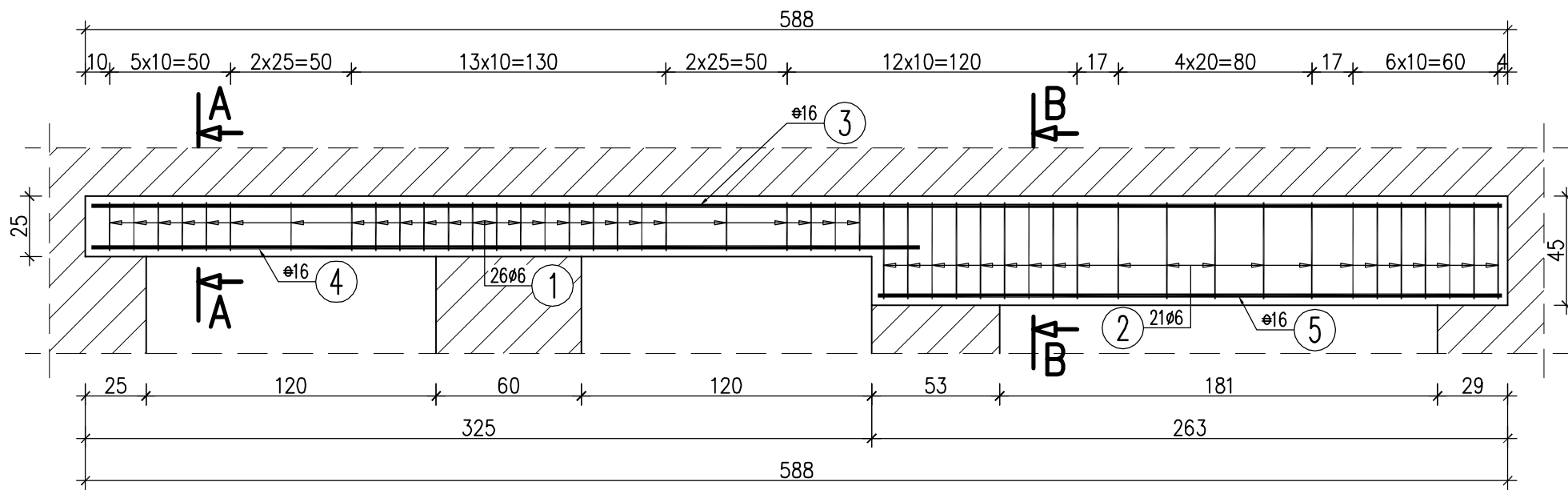


NADPROŻE N1

1:25



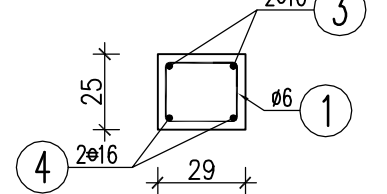
③ 2ø16 L=583cm

④ 2ø16 L=342.5cm

⑤ 2ø16 L=258cm

A-A

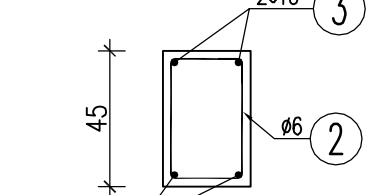
1:25



① 26ø6 L=102cm

B-B

1:25



② 21ø6 L=142cm

WYKAZ ZBROJENIA

Nr pręta	Średnica [mm]	Liczba [szt]	Długość [cm]	Długość ogólna [m]		Uwagi
				St0S ø6	34GS ø16	
Element: NADPROŻE N1						
1	ø6	26	102	26.52		
2	ø6	21	142	29.82		
3	ø16	2	583		11.66	
4	ø16	2	342.5		6.85	
5	ø16	2	258		5.16	
Długość razem [m]				56.34	23.67	
Masa jednostkowa [kg/m]				0.222	1.578	
Masa razem [kg]				12.5	37.4	
Masa wg stali [kg]				13	37	
Masa ogólna [kg]				50		
Wykonać 1 szt.				1 x 50 = 50 kg		

Beton: B25 V = 0,58m3

Stal zbroj.: St0S G = 13 kg

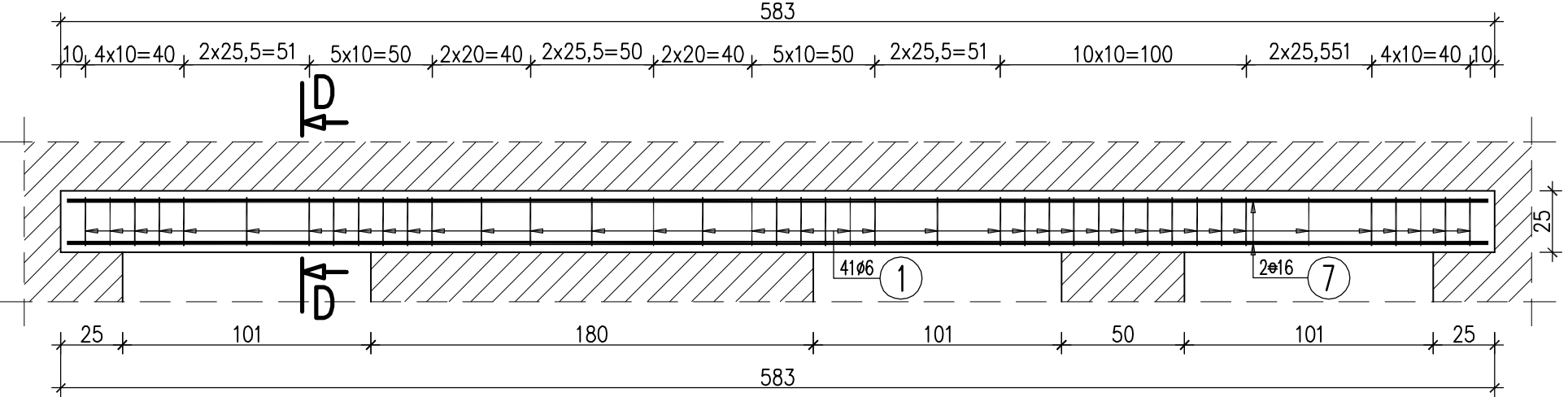
34GS G = 37 kg

Razem G = 50 kg

Otulina strzemion: 25mm

NADPROŻE N3

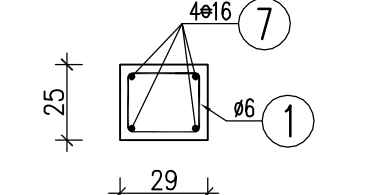
1:25



⑦ 4ø16 L=578cm

D-D

1:25



① 41ø6 L=102cm

WYKAZ ZBROJENIA

Nr pręta	Średnica [mm]	Liczba [szt]	Długość [cm]	Długość ogólna [m]		Uwagi
				St0S ø6	34GS ø16	
Element: NADPROŻE N3						
1	ø6	41	102	41.82		
7	ø16	4	578		23.12	
Długość razem [m]				41.82	23.12	
Masa jednostkowa [kg/m]				0.222	1.578	
Masa razem [kg]				9.3	36.5	
Masa wg stali [kg]				9	36	
Masa ogólna [kg]				46		
Wykonać 1 szt.				1 x 46 = 46 kg		

Beton: B25 V = 0,43 m3

Stal zbroj.: St0S G = 9 kg

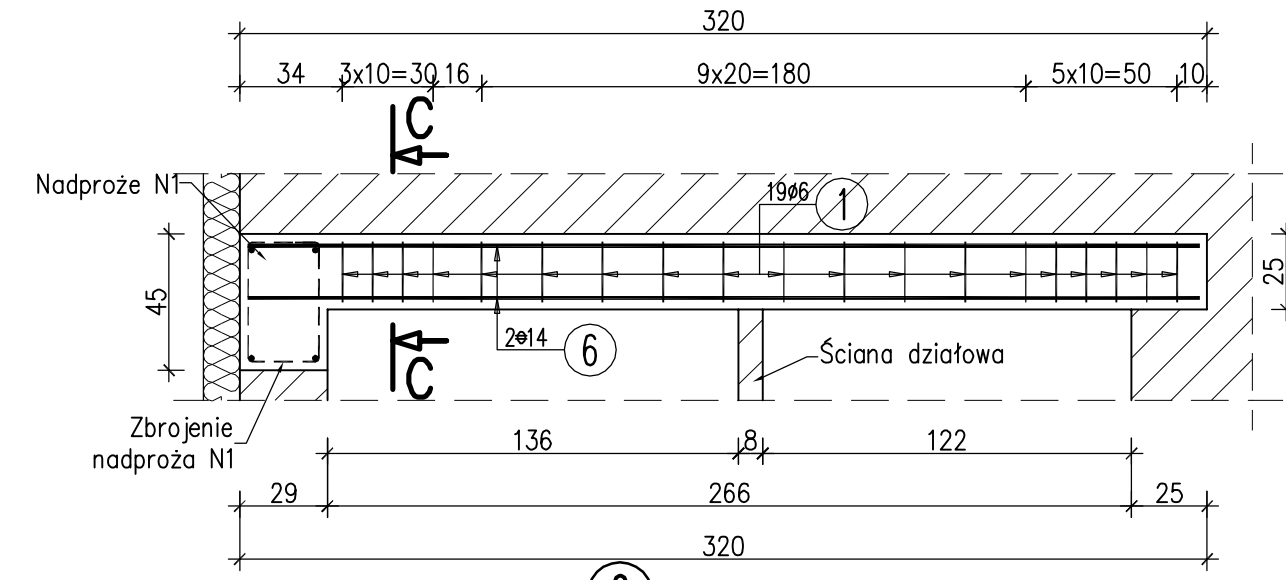
34GS G = 36 kg

Razem G = 45 kg

Otulina strzemion: 25mm

NADPROŻE N2

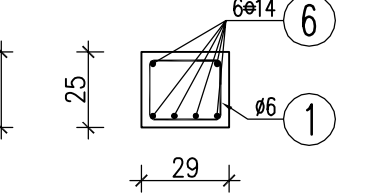
1:25



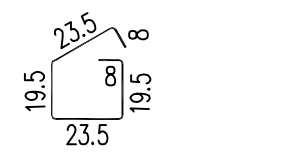
⑥ 6ø14 L=315cm

C-C

1:25



① 19ø6 L=102cm



WYKAZ ZBROJENIA

Nr pręta	Średnica [mm]	Liczba [szt]	Długość [cm]	Długość ogólna [m]		Uwagi
				St0S ø6	34GS ø14	
Element: NADPROŻE N2						
1	ø6	19	102	19.38		
6	ø14	6	315		18.9	
Długość razem [m]				19.38	18.9	
Masa jednostkowa [kg/m]				0.222	1.208	
Masa razem [kg]				4.3	22.8	
Masa wg stali [kg]				4	23	
Masa ogólna [kg]				27		
Wykonać 1 szt.				1 x 27 = 27 kg		

Beton: B25 V = 0,21m3

Stal zbroj.: St0S G = 4 kg

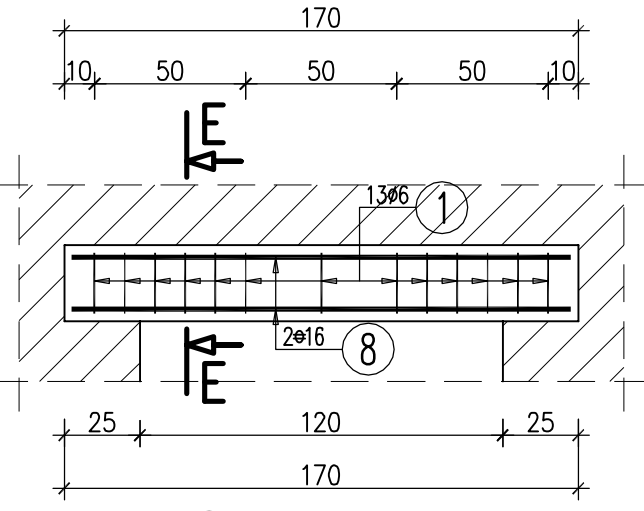
34GS G = 23 kg

Razem G = 27 kg

Otulina strzemion: 25mm

NADPROŻE N4

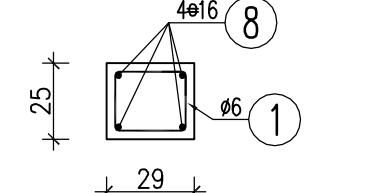
1:25



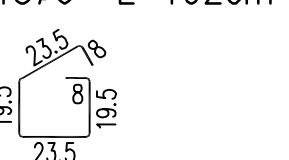
⑧ 4ø16 L=165cm

E-E

1:25



① 13ø6 L=102cm



WYKAZ ZBROJENIA

Nr pręta	Średnica [mm]	Liczba [szt]	Długość [cm]	Długość ogólna [m]		Uwagi
				St0S ø6	34GS ø16	
Element: NADPROŻE N4						
1	ø6	13	102	13.26		
8	ø16	4	165		6.6	
Długość razem [m]				13.26	6.6	
Masa jednostkowa [kg/m]				0.222	1.578	
Masa razem [kg]				2.9	10.4	
Masa wg stali [kg]				3	10	
Masa ogólna [kg]				13		
Wykonać 1 szt.				1 x 13 = 13 kg		

Beton: B35 V = 0,12 m3

Stal zbroj.: St0S G = 3 kg

34GS G = 10 kg

Razem G = 13 kg

Otulina strzemion: 25mm

BIURO AUTORSKIE:	LIDER:	PRACOWNIA PROJEKTOWA EWA WOJCIECHOWSKA-SKRABACZ ILKOWCE, ul. Partyzantów 42, 33-131 Łęg Tarnowski NIP 777-175-74-95
	PARTNER:	PRZEDSIĘBIORSTWO INŻYNIERYLNO UDWOLNILE Jarosław Skrabacz Bolesława ul. Partyzantów 42, 33-131 Łęg Tarnowski tel. 014 645733
INWESTOR:	GMINA ROPCZYCE ul. Krisego 1, 39-100 Ropczyce	
ZADANIE INWESTYCYJNE:	„REMONT, ROZBUDOWA I PRZEBUDOWA BUDYNKU REMIZY OSP W LUBZINIE”	
TEMAT:	BUDOWA ALTANY ORAZ INFRASTRUKTURY TECHNICZNEJ	
LOKALIZACJA:	LUBZINA, dz. nr ewid. 482/17, 482/5	
BRANŻA:	KONSTRUKCJA	STADIUM: PROJEKT WYKONAWCZY
PROJEKTOWAŁ:	mgr inż. Jarosław SKRABACZ	Do projektowania bez ograniczeń w specjalności konstrukcyjno-budowlanej nr 51/2002
SPRAWDZIŁ:	mgr inż. Piotr JAROCKI	Do projektowania bez ograniczeń w specjalności konstrukcyjno-budowlanej nr 332/2002
TREŚĆ RYSUNKU:	ZBROJENIE NADPROŻY	
SKALA:	1:25	DATA: listopad 2011
NUMER RYSUNKU:	K-4.1	